

FICHE TECHNIQUE : CECILEDJUNGA « PRESQUE CELEBRE »

INFORMATIONS À COMPLÉTER

Capacité de la salle : places

Nom de la personne responsable sur place :

N° de téléphone :

IMPORTANT : cette fiche technique est établie pour les conditions optimales, toutes négociations techniques restent possibles en accord avec le régisseur du spectacle. Plan de feux en annexe.

NOS RÉGISSEURS

Benjamin Moreas
diffusionevent@gmail.com
+32 484 488 007

Slim Jendoubi
jendoubi.slim@gmail.com
+32 496 790 194

PLATEAU

- Rapport frontal
- Ouverture : minimum 5m mur à mur - maximum 7m
- Profondeur : minimum 5m
- Hauteur : minimum 5m
- Sol : en tapis de danse noir
- Décors : un cube transportable lourd en bois (aide nécessaire au déchargement et rechargement) apporté par nos soins
- Pendrillonage à l'italienne permettant deux entrées à Cour, deux entrées à Jardin
- Personnel souhaité : 2 régisseurs
- Durée du montage : 2 services
- Implantation lumières : l'implantation lumières devra être réalisée par vos soins selon le plan joint à cette fiche technique, avant notre arrivée.

RETROPLANNING

- H Arrivée et déchargement du matériel
- H Correction de l'implantation lumière
- H Pointage lumières et installation du matériel son
- H Filage
- H Repas régisseur
- H Ouverture des portes
- H Spectacle
- H Repas artiste

ÉQUIPE

- 1 comédienne
- technicien
- accompagnant

À PRÉVOIR PAR L'ORGANISATEUR

- Une loge individuelle chauffée avec :
 - Cintres
 - Miroir
 - Douche
 - Wifi
 - Boissons : eau pétillante (petites bouteilles) et Coca-Cola
 - Fruits : raisin blanc et bananes
- Un sceau de nettoyage en plastique
- 1 place de parking
- Repas chaud midi pour l'équipe
- Repas chaud soir après le spectacle pour l'équipe

LUMIÈRES

- 20 circuits trad. Voir plan en annexe
Remarque : alimentation du son séparé de la lumière
- Support lumière : tous les projecteurs sont équipés d'un porte filtre et d'un câble de sécurité. Prévoir Gaffa alu/volets.

PROJECTEURS À FOURNIR PAR LE LIEU D'ACCUEIL

- 6x Découpes types RJ 614 avec tous les couteaux en bon état
- 10x fresnels 1kw
- 7x PC 1kw
- 4x PAR CP 61
- 14x Lyre led type Cameo 7x10w
- 4x Lyre type Martin rush wash
- 4x platines de sol
- 4x sunstrips t10 fixés sur des perches verticales au grill
- 4x LEE 201 fresnels 1kw
Remarque : les projos LED et autres de la même couleur sont adressé sur la même adresse
- Gradateur : 24 circuits de 2kw min

SON

Remarque : alimentation du son séparé de la lumière. Le système de diffusion en salle devra délivrer une puissance homogène et de qualité dans tous les points d'écoute de la salle. Type de système professionnel uniquement.

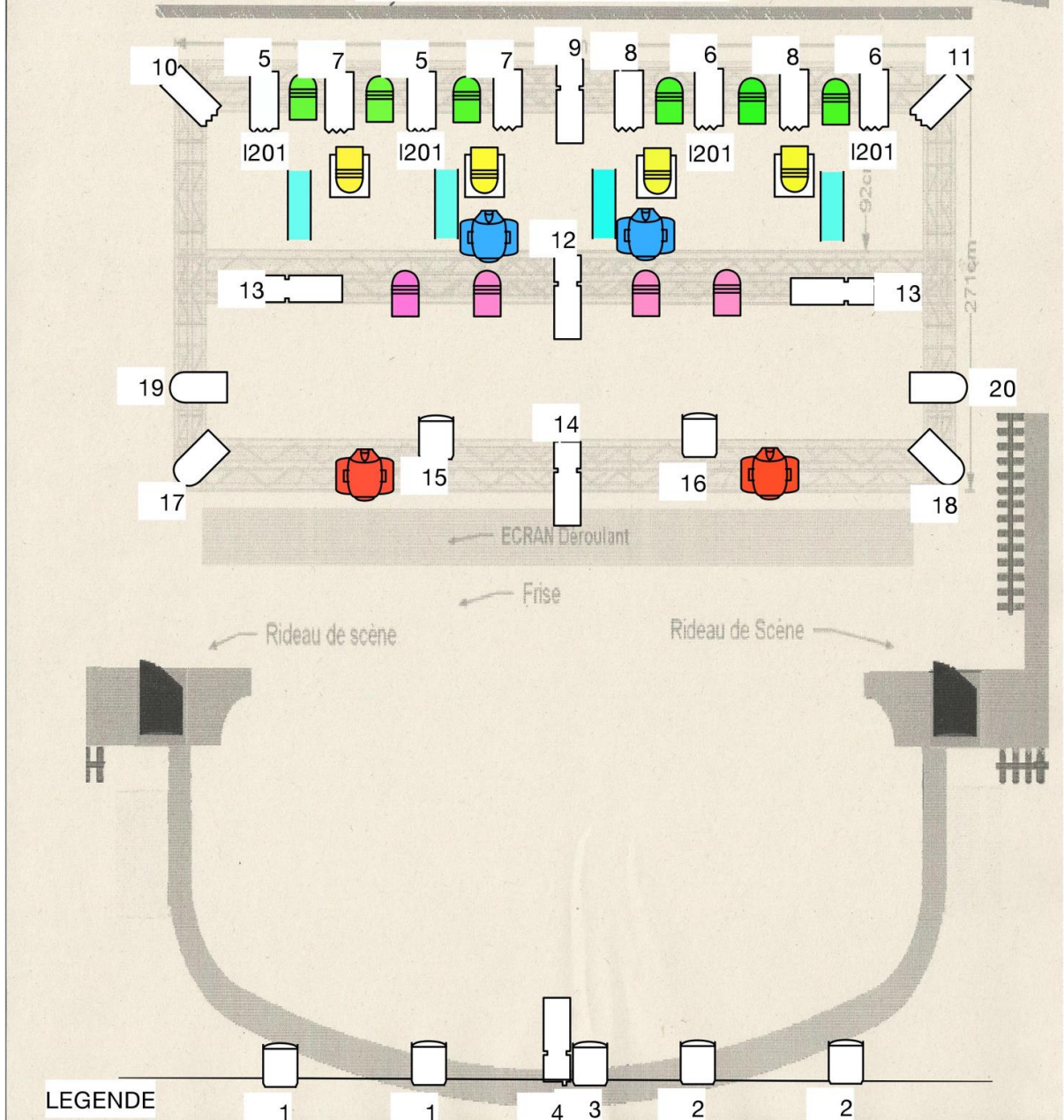
- Rack : 2 Subwoofer linkés à la façade
- Diffusion stéréo 2 enceintes sur pied ou accrochées type PS15 en façade à jardin et à cour
- Diffusion stéréo jardin/cour en coulisse pour soutien plateau (retours)

MATÉRIEL









- 1 console numérique type Behringer x32
- 1x micro Madonna (Head set)
- 1x micro HF main
- 1x DI
- 1x mini jack pour MacBook câblage nécessaire aux branchements
- Piles
- Patch 5 entrées :
 - Micro Madonna
 - Micro HF main
 - Di guitare
 - Mini jack L
 - Mini jack R

ITT THEATRE MERCELIS

— Patiente
CREATION "PRESQUE CELEBRE"



LEGENDE

- | | | | | | |
|---|----------------|---|-----------------------------------|---|-------------------------------|
|  | Découpe 614 RJ |  | PAR 1Kw CP61 |  | Lyre LED Martin Rush MH2 wash |
|  | PC 1kw |  | Lyre LED Cameo 7x10w |  | Sunstrip t10 |
|  | Fresnel 1kw |  | Lyre LED Cameo 7x10w sur platines | | |